

РОССИЙСКАЯ ФЕДЕРАЦИЯ
Владимирская область



ПОСТАНОВЛЕНИЕ

Администрации Камешковского района

от 20.07.2023

№ 919

Об утверждении схемы расположения
вновь образуемого земельного участка
в деревне Харламово

Рассмотрев схему расположения земельного участка или земельных участков на кадастровом плане территории, руководствуясь статьями 11.2, 11.7, 11.10, подпунктом 1 пункта 8 статьи 39.29 Земельного кодекса Российской Федерации, статьей 45 Устава района, п о с т а н о в л я ю:

1. Утвердить прилагаемую схему расположения земельного участка или земельных участков на кадастровом плане территории площадью 2400 кв.м, по адресу: Владимирская область, Камешковский район, МО Вахромеевское (сельское поселение), д.Харламово.

2. Установить следующие характеристики:

- категория земель: земли населенных пунктов;
- территориальная зона: Ж-1С. Зона индивидуальной жилой застройки;
- вид разрешенного использования: для ведения личного подсобного хозяйства (приусадебный земельный участок);
- адрес земельного участка: Владимирская область, Камешковский район, МО Вахромеевское (сельское поселение), д.Харламово.

Глава администрации района



А.З.Курганский

_____ (наименование документа об утверждении, включая наименование)

органов государственной власти или органов местного

органов местного самоуправления, принявших

решение об утверждении схемы или подписавших

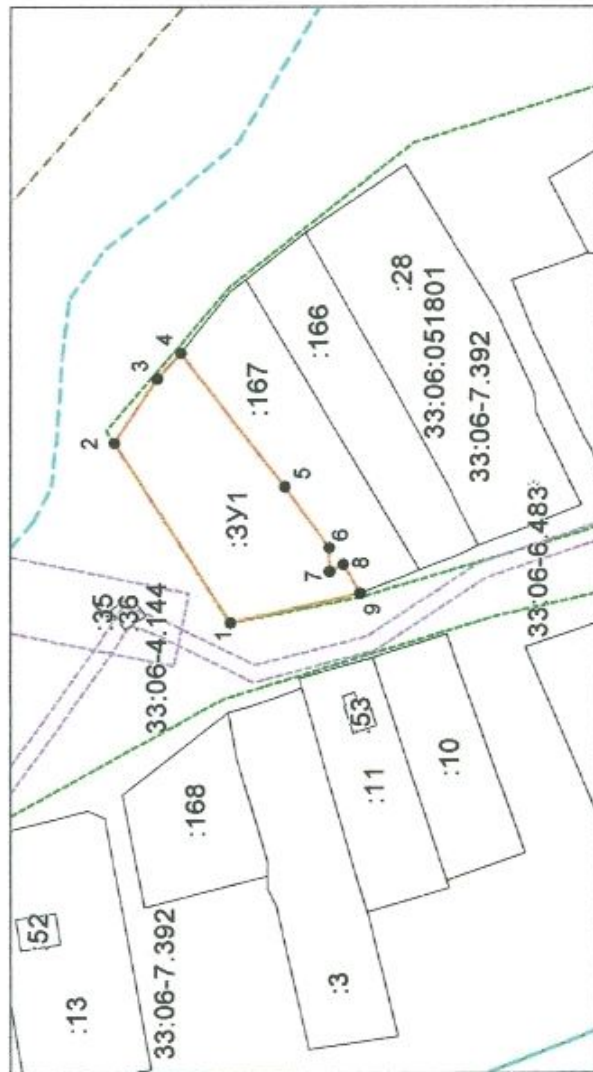
соглашение о перераспределении земельных участков)

OT M. O. L. M. O. L. M. O.

5/5

Схема расположения земельного участка или земельных участков на кадастровом плане территории

Местоположение: Владимирская область, Камешковский район, МО Вахромеевское (сельское поселение), д.Харламово			
Условный номер земельного участка —3У1			
Площадь земельного участка 2400 м ²			
Обозначение характерных точек границ	Координаты, м		
	X	Y	Z
1	2		3
1	229447,76		256270,71
2	229480,53		256321,43
3	229468,46		256339,44
4	229461,80		256346,72
5	229432,31		256309,03
6	229419,68		256291,86
7	229419,59		256285,19
8	229415,75		256287,11
9	229410,97		256279,03
1	229447,76		256270,71



Система координат: МСК-33

Машиштаб 1:2000

Условные обозначения:

- граница образуемого земельного участка,
- граница утченного земельного участка,
- граница кадастрового квартала,
- — характерная точка границы земельного участка.