

Утверждена

Постановлением администрации
(наименование документа об утверждении, включая)

Камешковского района

Владимирской области

органов местного самоуправления, принявших

решение об утверждении схемы или подписавших

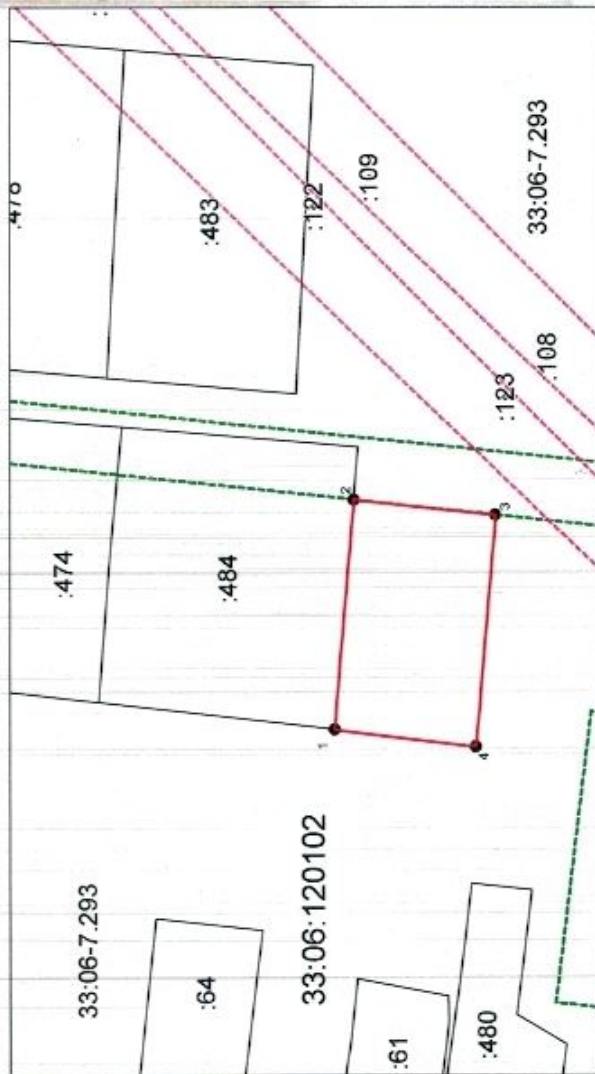
составление о переопределении земельных участков)

от

№

Схема расположения земельного участка или земельных участков на кадастровом плане территории

Условный номер земельного участка — (указывается в случае, если предусмотрено образование двух и более земельных участков)			
Площадь земельного участка 1461 м ² (указывается проектная площадь образуемого земельного участка, выделенная с использованием проектных и проектных данных, а также данные, полученные в результате проведения геодезических работ, проведенных в соответствии с требованиями Федерального закона от 24.07.2007 № 207-ФЗ «Об ипотеке (залоге недвижимости)» и постановлением Правительства Российской Федерации от 24.07.2007 № 491 «Об утверждении правил землеустройства и землепользования в Московской области»; содержащиеся в Едином государственном реестре недвижимости, в информационно-телекоммуникационной сети «Интернет» (далее — единый сайт), с округлением до 1 квадратного метра. Указанное значение площади земельного участка может быть уточнено при проведении кадастровых работ не более чем на 0,01 процент)			
Обозначение характерных точек границ	Координаты, м (указывается в случае подготовки схемы расположения земельного участка с использованием геодезических и проектных данных, а также после размещения на официальном сайте. Значения координат, округленные с использованием указанного способа до 0,01 метра)		
	1	2	3
	1	214857,11	256125,21
	2	214853,04	256173,54
	3	214823,21	256170,36
	4	214827,32	256121,63
1	214857,11	256125,21	



Система координат: МСК-33

Масштаб 1:1500

Условные обозначения:

- граница образуемого земельного участка,
- граница учтенного земельного участка,
- граница кадастрового квартала,
- — характерная точка границы земельного участка.

Сотласово
с вырезкой
зона ИЧ
Начальник
М.С. Карасев