

Утверждена

Постановлением Администрации
(наименование документа об утверждении, включая

Камешковского района

наименования органов государственной власти или

Владимирской области

органов местного самоуправления, принявших

решение об утверждении схемы или подписавших

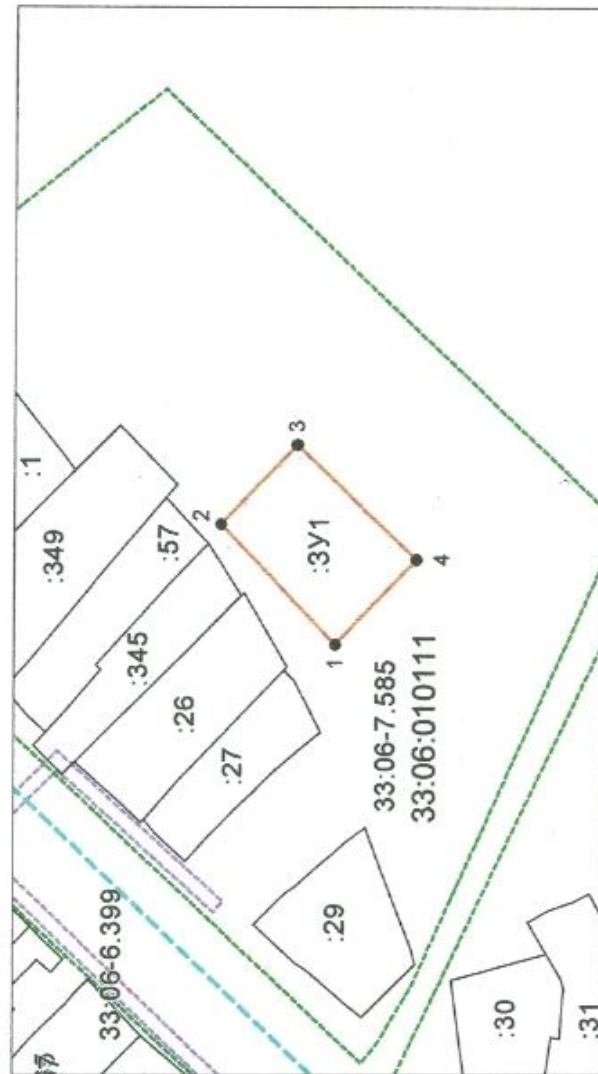
соглашение о перераспределении земельных участков)

от

№

Схема расположения земельного участка или земельных участков на кадастровом плане территории

Местоположение: Владимирская область, Камешковский район, МО г.Камешково (городское поселение), г.Камешково, ул.Победы			
Условный номер земельного участка — :3У1			
Площадь земельного участка 1500 м ²			
Обозначение характерных точек границ	Координаты, м		
	X	Y	
1	2	3	
1	216656,09	256062,63	
2	216688,40	256096,51	
3	216666,98	256118,92	
4	216633,18	256086,57	
1	216656,09	256062,63	



Система координат: МСК-33

Масштаб 1:2000

Условные обозначения:

- граница образуемого земельного участка,
- граница учтенного земельного участка,
- граница кадастрового квартала,
- — характерная точка границы земельного участка.