

Утверждена

Постановлением Администрации

(наименование документа об утверждении, включая наименование

Камешковского района

органов государственной власти или органов местного

Владимирской области

органов местного самоуправления, принявших

решение об утверждении схемы или подписавших

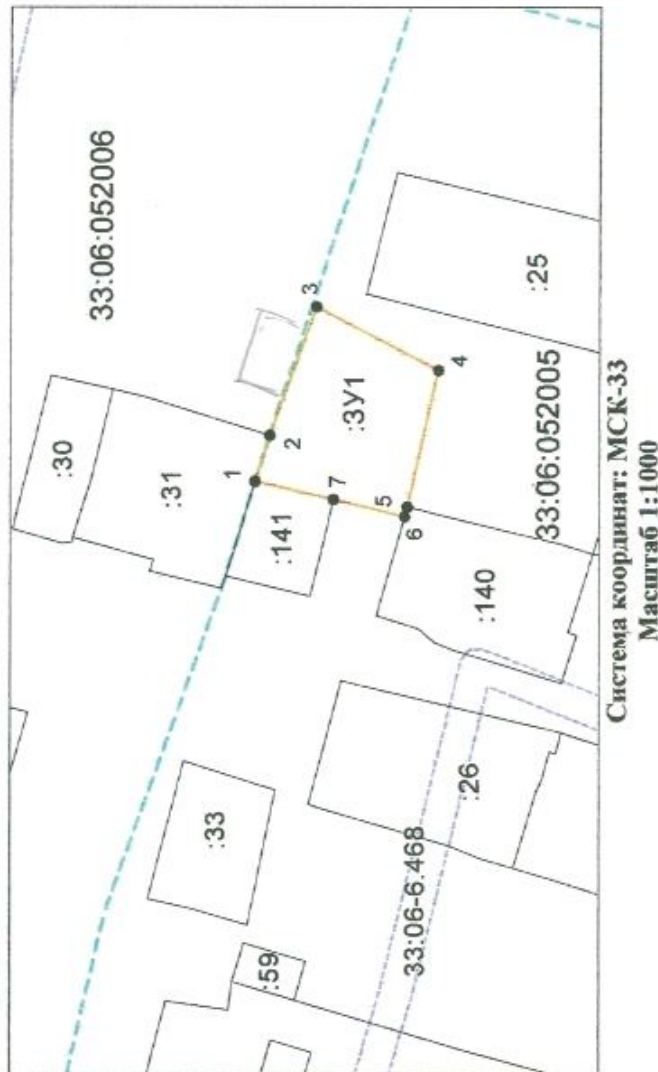
соглашение о перераспределении земельных участков)

от

№

Схема расположения земельного участка или земельных участков на кадастровом плане территории

Местоположение: Владимирская область, Камешковский район, МО Вахромеевское (сельское поселение), п.им.Максима Горького, ул.Молодежная			
Условный номер земельного участка —:ЗУ1			
Площадь земельного участка 483 м ²			
Обозначение характерных точек границ	Координаты, м		
	X	Y	
1	2	3	
1	230061,91	255176,03	
2	230059,90	255182,48	
3	230053,29	255200,58	
4	230036,04	255191,61	
5	230040,42	255172,37	
6	230040,79	255171,05	
7	230050,84	255173,42	
1	230061,91	255176,03	



Условные обозначения:

- граница образуемого земельного участка,
- граница учтенного земельного участка,
- граница кадастрового квартала,
- — характерная точка границы земельного участка.