

РОССИЙСКАЯ ФЕДЕРАЦИЯ
Владимирская область



ПОСТАНОВЛЕНИЕ

Администрации Камешковского района

от 09.02.2023

№ 152

Об утверждении схемы расположения
вновь образуемого земельного участка
в деревне Андрейцево

Рассмотрев схему расположения земельного участка или земельных участков на кадастровом плане территории, руководствуясь статьями 11.2, 11.3, 11.10 Земельного кодекса Российской Федерации, решением Совета народных депутатов Камешковского района Владимирской области от 31.05.2021 № 99 «Об утверждении Правил землепользования и застройки муниципального образования Пенкинское в новой редакции», статьей 45 Устава района, постановляю:

1. Утвердить прилагаемую схему расположения земельного участка или земельных участков на кадастровом плане территории площадью 2000 кв. м.

2. Установить следующие характеристики:

- категория земель: земли населенных пунктов;
- кадастровый номер: 33:06:110101:3У1;
- территориальная зона: Ж-1С. Зона застройки индивидуальными жилыми домами;
- вид разрешенного использования: для индивидуального жилищного строительства;
- адрес земельного участка: Владимирская область, р-н Камешковский, МО Пенкинское (сельское поселение), д. Андрейцево.

Глава администрации района

Для
документов

А.З.Курганский



Утверждена

Постановлением Администрации

(наименование документа об утверждении, включая наименование)

Камешковского района

органом государственной власти или органом местного

Владимирской области

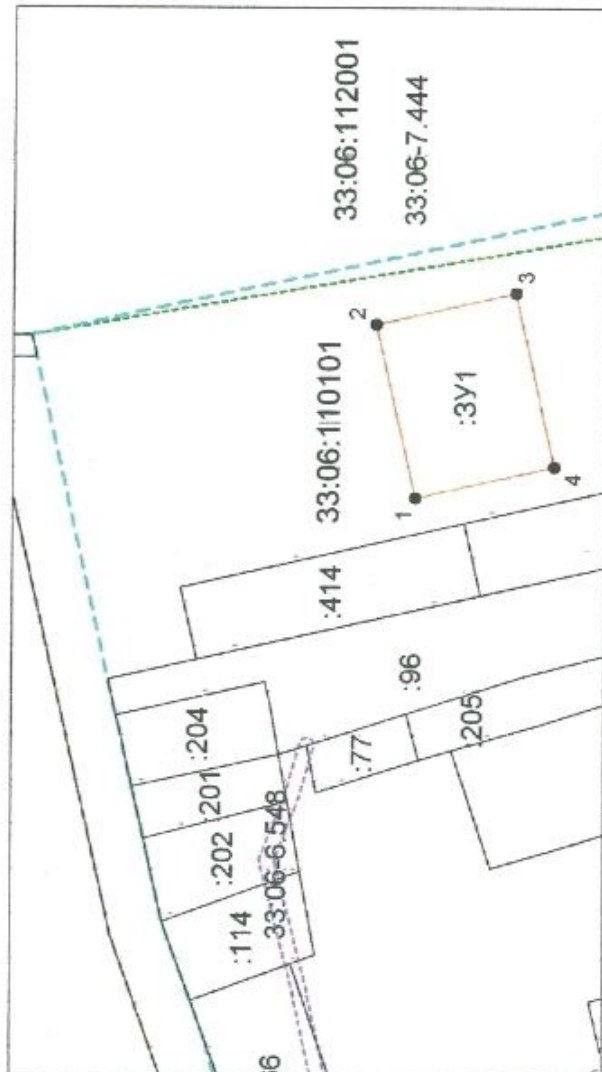
самоуправления, принявших решение об утверждении схемы

или подписавших соглашение о перераспределении земельных участков)

от 09.07.2013 № 152

Схема расположения земельного участка или земельных участков на кадастровом плане территории

Местоположение: Владимирская область, Камешковский район, МО Пенкинское (сельское поселение), д. Андрейцево			
Условный номер земельного участка — :ЗУ1			
Площадь земельного участка 2000 м ²			
Обозначение характерных точек границ	Координаты, м		
	X	Y	
1	2	3	
1	203830,76	249424,62	
2	203841,80	249473,38	
3	203802,78	249482,22	
4	203791,74	249433,45	
1	203830,76	249424,62	



Система координат: МСК-33

Масштаб 1:2000

Условные обозначения:

- граница образуемого земельного участка,
- граница учтенного земельного участка,
- граница кадастрового квартала,
- — характерная точка границы земельного участка

О.В. Аксенова

И.В. Горюнов