

Утверждена

Постановлением Администрации
(наименование документа об утверждении, вклочая

Камешковского района

наименования органов государственной власти или

Владимирской области

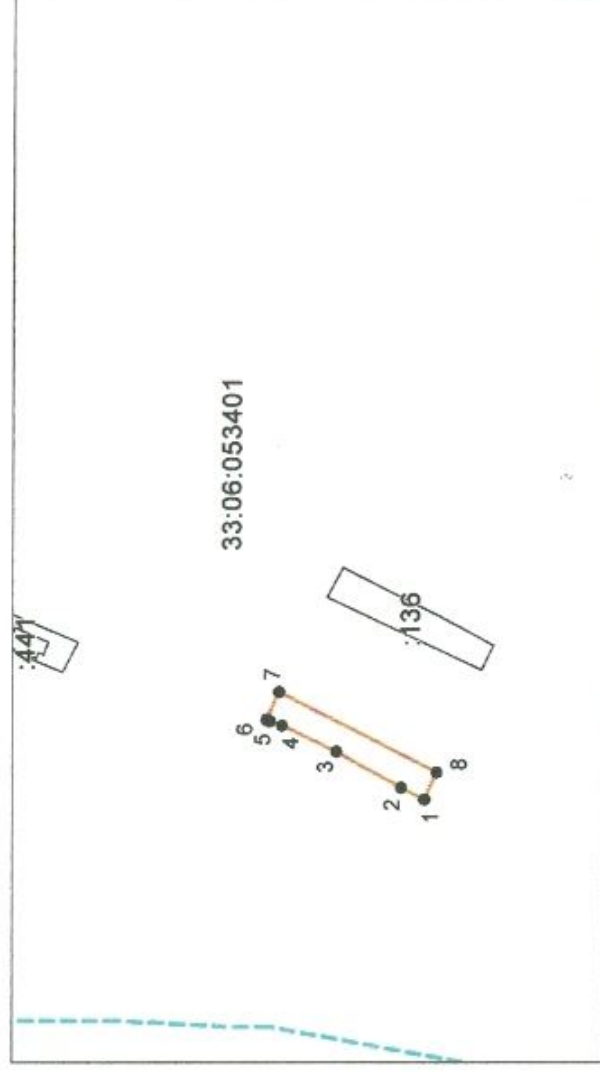
органов местного самоуправления, принявших
решение об утверждении схемы или подписавших
соглашение о перераспределении земельных участков)

от

№

Схема расположения земельного участка или земельных участков на кадастровом плане территории

Местоположение: обл. Владимирская, р-н Камешковский, МО Вахромеевское (сельское поселение), п. им. М.Горького, снт "Урожай-1", уч 141			
Условный номер земельного участка — 3У1			
Площадь земельного участка 400 м ²			
Обозначение характерных точек границ	Координаты, м		
	X	Y	
1	2	3	
1	230033,27	255604,02	
2	230039,85	255607,41	
3	230058,07	255617,58	
4	230073,35	255624,89	
5	230076,73	255626,07	
6	230077,63	255626,46	
7	230074,22	255634,37	
8	230029,85	255611,74	
1	230033,27	255604,02	



Система координат: МСК-33

Масштаб 1:2000

Условные обозначения:

- граница образуемого земельного участка,
- граница учтенного земельного участка,
- граница кадастрового квартала,
- — характерная точка границы земельного участка.